



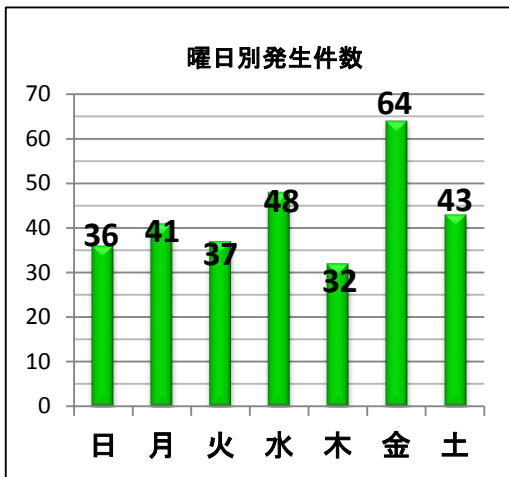
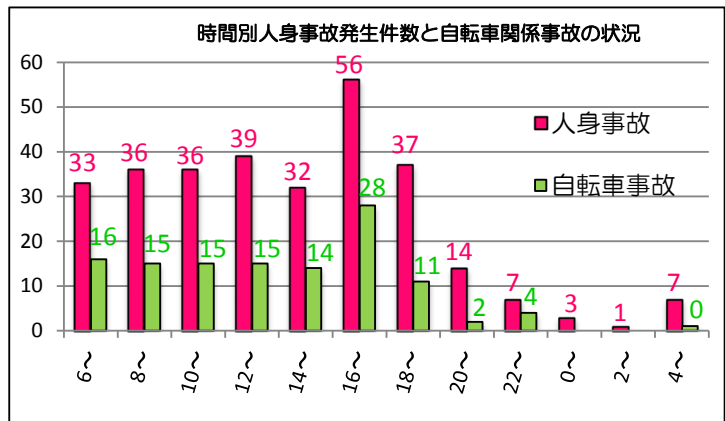
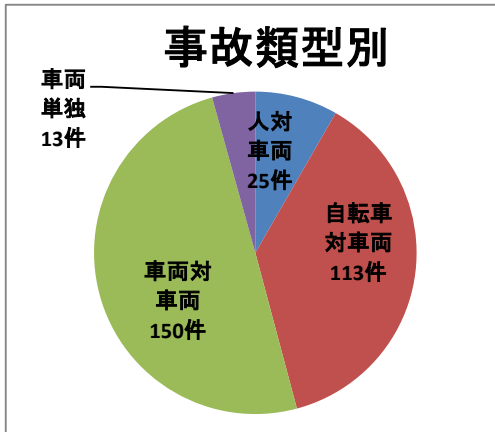
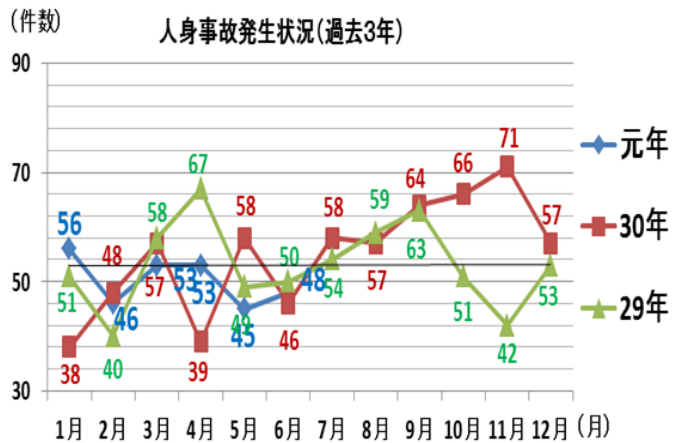
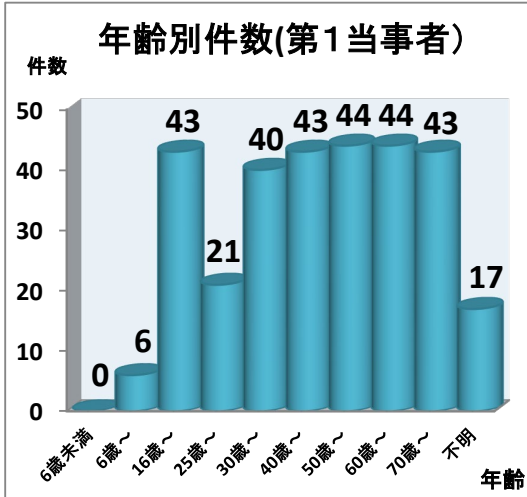
# 交通事故三白書

(令和元年6月末)

尼崎北警察署

## 令和元年交通事故発生状況(6月末)

区域	内容	人身	死者	傷者	重傷	物件	事故総数	自転車関連		高齢者関係	
								関連	占有率	関係	占有率
尼崎北	元年	301	0	337	21	1,574	1,875	121	40.2%	109	36.2%
	30年	286	1	302	20	1,480	1,766	131	45.8%	95	33.2%
	増減	15	-1	35	1	94	109	-10	-5.6%	14	3.0%
尼崎市	元年	950	3	1,068	63	4,297	5,247	404	42.5%	321	33.8%
	30年	1,020	3	1,145	73	4,103	5,123	439	43.0%	365	35.8%
	増減	-70	0	-77	-10	194	124	-35	-0.5%	-44	-2.0%
県下	元年	11,081	47	13,359	707	63,683	74,764	2,781	25.1%	3,899	35.2%
	30年	11,936	68	14,488	775	66,150	78,086	2,864	24.0%	4,027	33.7%
	増減	-855	-21	-1,129	-68	-2,467	-3,322	-83	1.1%	-128	1.4%



### 重点路線の交通事故発生状況(令和元年6月末)

○-最重点路線

最重点路線	路線名	件数		死者		傷者		重傷者	
		本年	増減	本年	増減	本年	増減	本年	増減
○	山手幹線	36	7	0	0	42	9	0	-3
○	尼崎宝塚線	27	5	0	0	29	5	4	0
○	米谷昆陽尼崎線	31	9	0	0	39	15	3	3
	西宮豊中線	20	0	0	0	21	0	0	0
	尼崎池田線	18	2	0	0	21	4	1	0
	171号線	5	-9	0	0	6	-13	1	0
	道意線	11	1	0	0	11	0	2	2
	小計(重点路線)	148	15	0	0	169	20	11	2
	小計(重点路線以外)	153	0	0	-1	168	15	10	-1
	総件数	301	15	0	-1	337	35	21	1

