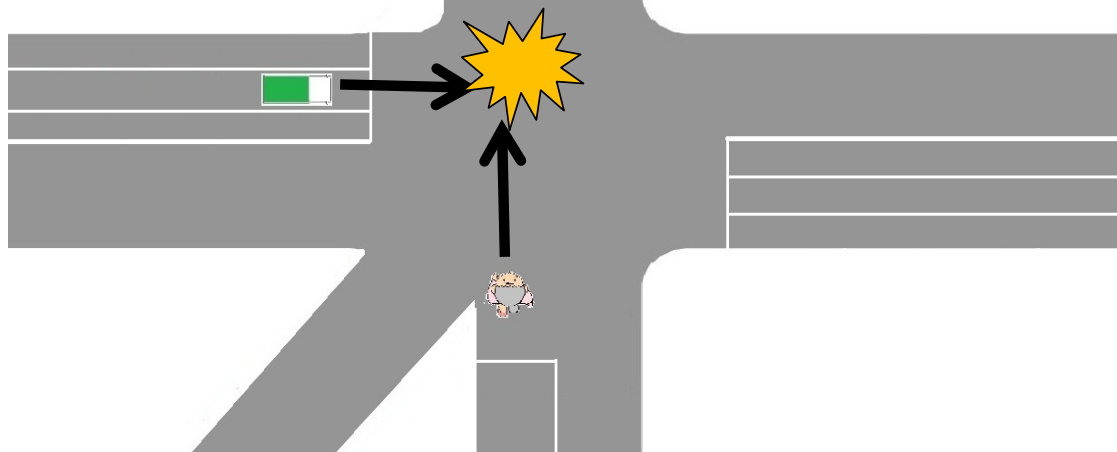


# 交通死亡事故が発生！

西宮警察署管内  
交通事故死者7人(+3人)  
(平成28年10月17日現在)



10月17日午前5時ころ、西宮市池田町の国道2号で、中型貨物と歩行者が衝突し、歩行者が亡くなる事故が発生しました。

## 歩行者のみなさん

道路横断時の交通事故が多発しています

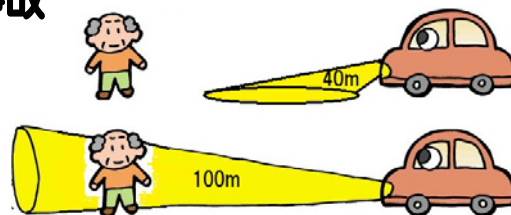
- 横断歩道を渡りましょう！
- 信号をしっかりと守りましょう！
- 夕方・夜間は明るい服装と反射材を活用しましょう！



## ドライバーのみなさん

日没後から夜間に交差点付近で交通事故が多発しています

- 早めにライトを点灯しましょう！
- 夜間は上向きライト(ハイビーム)を活用しましょう！
- 交差点では速度を控えましょう！



西宮警察署・西宮交通安全協会  
0798-33-0110