

西宮交通事故情報 令和6年3月末

交通事故発生状況

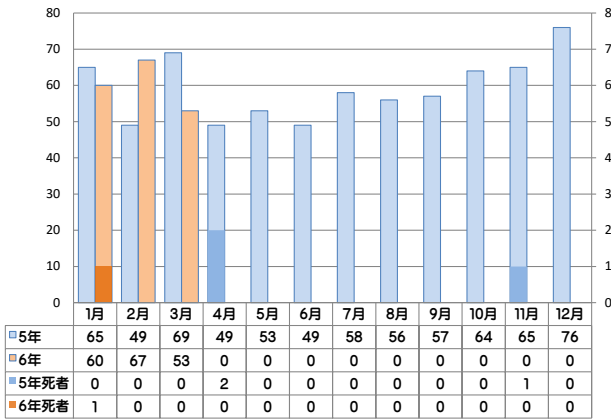
区分	人身事故 件数	死者	傷者	物損事故	
				重傷	
兵庫県下	3,696	30	4,386	236	31,958
前年同期比	-179	+6	-144	-24	+466
西宮市内	231	1	252	11	2,401
前年同期比	+4	+0	-6	-10	+175
西宮署	180	1	194	7	1,924
前年同期比	-3	+0	-15	-8	+170

関係事故別

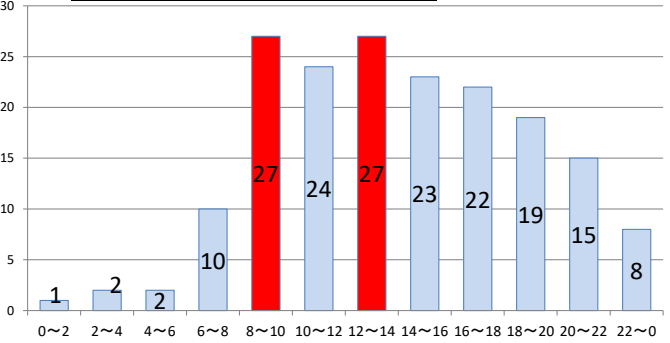
区分	自動二輪	原付	自転車	歩行者	高齢者
県下	392	327	854	502	1352
構成率	10.6%	8.8%	23.1%	13.6%	36.6%
西宮署	26	17	64	32	63
構成率	14.4%	9.4%	35.6%	17.8%	35.0%
5年	28	21	67	34	66
構成率	15.3%	11.5%	36.6%	18.6%	36.1%
増減数	-2	-4	-3	-2	-3



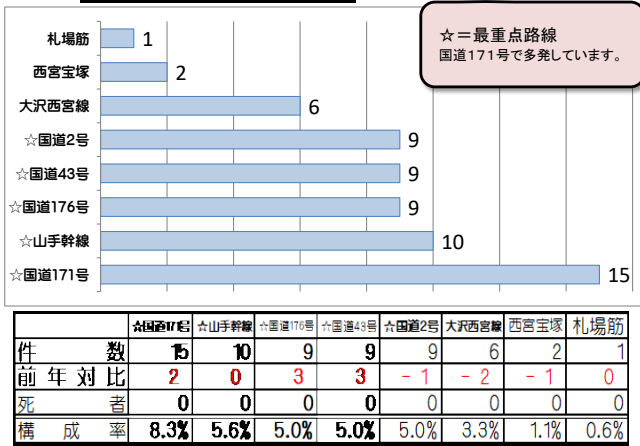
月別



時間別



路線別

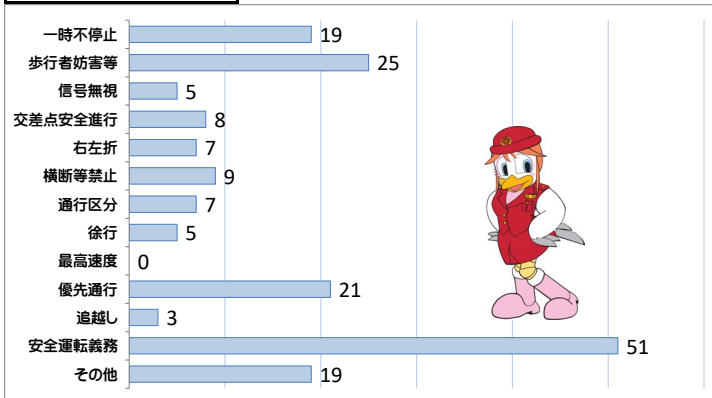


時間と気持ちに余裕を持って、周囲の交通状況に注意して安全運転に心掛けてください。

管内略図



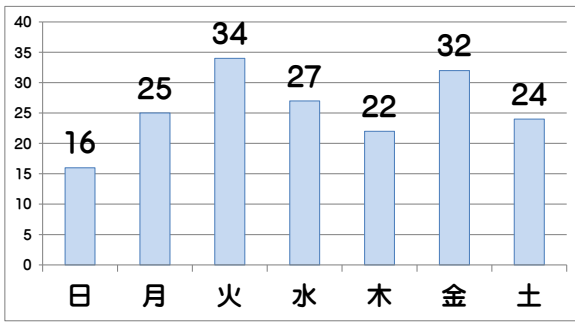
違反別



類型別

類型区分	件数		死者	傷者
	件数	構成率		
人対車両	32	17.8%	1	33
自転車対車両	60	33.3%	0	61
車両相互	86	47.8%	0	98
追突	39	21.7%	0	2
出会い頭	14	7.8%	0	15
右左折	19	10.6%	0	23
その他	14	7.8%	0	15
車両単独	2	1.1%	0	2

曜日別

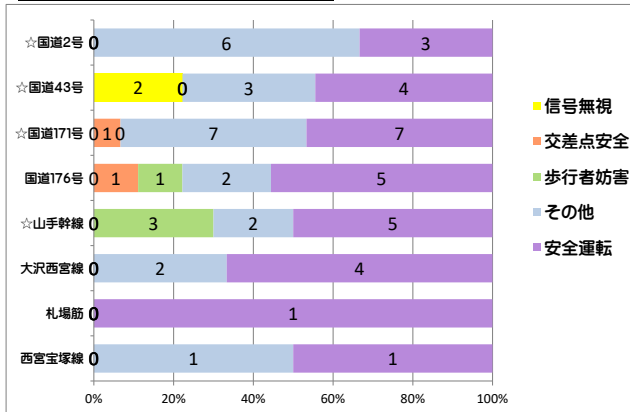


交番別

ブロック名	第1ブロック				第2ブロック				第3ブロック			
交番名	札幌筋	市庭	川添	西宮浜	寿	夙川駅前	越木岩	甲陽園	苦楽園	今津駅前	社前	西宮駅前
件数	18	10	2	1	9	7	6	4	2	2	10	13
構成率	17.2%				15.6%				13.9%			

ブロック名	第4ブロック				第5ブロック				第6ブロック				
交番名	青木	芦原	北口西	西宮中央	二見	上之町	門戸	甲武橋	甲東園	上ヶ原	生瀬	名塩	山口
件数	11	3	2	12	15	5	6	12	7	3	3	4	13
構成率	23.9%				18.3%				11.1%				

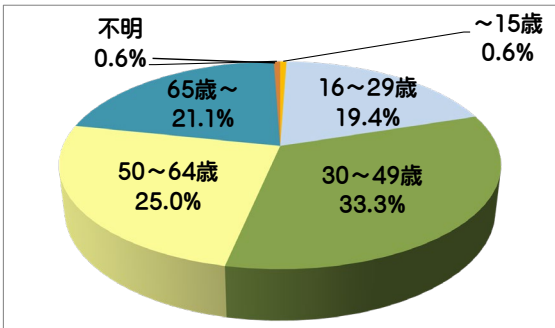
違反別×路線別



時間別×路線別

時間	☆山手幹線	☆西宮17号	☆国道2号	☆国道43号	国道176号	大沢西宮線	西宮宝塚	札幌筋
0~2	0	0	0	0	0	0	0	0
2~4	0	0	0	1	1	0	0	0
4~6	0	0	0	0	1	0	0	0
6~8	0	1	1	0	1	0	0	0
8~10	2	3	0	2	2	1	1	0
10~12	1	0	2	1	1	0	0	0
12~14	2	4	1	1	0	3	0	1
14~16	1	2	3	0	1	0	0	0
16~18	1	2	0	2	0	0	0	0
18~20	1	0	1	0	2	1	1	0
20~22	0	2	0	2	0	1	0	0
22~0	2	1	0	0	1	0	0	0
合計	10	15	9	9	9	6	2	1

第一当事者の年齢別



年齢	~15歳	16~29歳	30~49歳	50~64歳	65歳~	不明
件数	1	35	60	45	38	1

管内の死亡事故の概要

1月1日(月) 午前8時00分ころ 西宮市今津港町の市道において
普通車と歩行者が衝突し、歩行者が亡くなりました。

自転車はくるまの仲間です

「自転車安全利用五則」を守りましょう

- 1 車道が原則、左側を通行 歩道は例外、歩行者を優先
- 2 交差点では信号と一時停止を守って、安全確認
- 3 夜間はライト点灯
- 4 飲酒運転は禁止
- 5 ヘルメットを着用



令和5年4月から道路交通法の改正により、すべての世代に努力義務化されました



西宮警察署のホームページ

いろいろやっています

をご覧ください

