

交通安全かわら版 (令和6年3月末・芦屋市内交通事故発生状況)

1 交通事故の発生状況(令和6年3月末)

芦屋警察署交通課

区分	年別	令和5年中	令和4年比	3 月 中			3 月 末		
				令和6年	令和5年	増 減	令和6年	令和5年	増 減
県下	人身事故件数	16,281	-91	1,296	1,367	-71	3,696	3,875	-179
	死者数	103	-17	8	9	-1	30	24	6
	傷者数	19,113	-312	1,571	1,598	-27	4,386	4,530	-144
	物件事故	133,244	5,740	11,735	11,039	696	31,958	31,492	466
芦屋署管内	人身事故件数	248	-27	18	19	-1	57	59	-2
	死者数	0	-1	0	0	0	1	0	1
	傷者数	277	-48	19	19	0	60	67	-7
	内重傷者数	16	3	0	2	-2	3	4	-1
	物件事故	1,467	-12	133	118	15	360	323	37
	交通事故総数	1,715	-39	157	139	18	399	363	36

2 人身事故の特徴(令和6年3月末)

(1) 時間別発生状況

区分	昼 間													夜 間													合計
	6	7	8	9	10	11	12	13	14	15	16	17	小計	18	19	20	21	22	23	0	1	2	3	4	5	小計	
3月末	2	1	5	2	3	2	7	7	2	0	4	5	40	4	5	2	3	1	1	0	0	0	0	0	1	17	57
前年比	1	-6	1	-2	0	-2	3	3	0	-4	3	1	-2	-1	-1	2	1	-1	0	0	0	-1	0	0	1	0	-2

※ 夕暮れ時の早めのライト点灯運動実施中
(4月～9月 午後5時から・10月～3月 午後4時から)



(2) 路線別発生状況

区 分	国道	県道	市道	その他	合計
3月末	19	3	34	1	57
前年比	3	-3	-2	0	-2

(3) 道路形状別件数

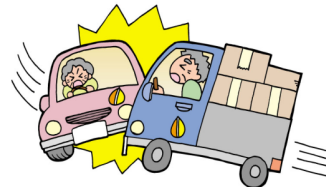
区 分	交差点	交差点付近	単路	その他	合計
3月末	32	16	8	1	57
前年比	-3	1	0	0	-2

(4) 事故類型別

区 分	人対車両		自転車対車両		車両相互						単独	列車	合計
	横断中	その他	出会頭	その他	追突	出会頭	右折時	左折時	正面衝突	その他			
3月末	9	2	9	9	11	5	4	2	0	4	2	0	57
前年比	-2	-1	3	4	-4	-4	-2	2	0	0	2	0	-2

※ 自転車の関係する事故が増加しています。

交差点事故多発！
交差点での安全確認を十分に！！



こ い ぬ の あ し あ と

こ～交通安全は家庭から
い～いつものみちでも とまる・みる・まつ
ぬ～ぬれたみちでは スリッパちゅうい
の～のるときは ブレーキ・ライトだいじょうぶ
あ～あおしんごうでも みぎ・ひだり
し～シートベルトは カチツとなるまで
あ～あかるいふくと はんしやざい
と～「止まれ」のばしよは
いったんとまって みぎ・ひだり

令和6年交通安全スローガン

**今日もまた あなたの無事故 待つ家族
身に着けよう 交通ルールと ヘルメット
わたるまえ わすれずかくにん みぎひだり**

【芦屋署管内の交通事故状況】

3月末の人身交通事故は昨年比2件減でした。
3月末の物件交通事故は昨年比37件増で先月に続き増加傾向にあります。
また自転車の交通事故が増加しています。
交通ルールとマナーを守り自転車の安全利用に努めましょう。