

神戸北署交通事故三白書

平成30年12月末現在

1 交通事故発生状況

区分	人身事故 件数	死者	傷者		物損事故
			軽傷	重傷	
北 区	764	5	1,012	50	5,252
増減	- 80	- 6	- 67	- 22	- 180
管 内	362	2	470	27	2,540
増減	- 43	- 4	- 30	- 15	- 49

2 管内の人身事故分析

(1) 曜日別(件数)

区分	日	月	火	水	木	金	土
30年	37	58	55	54	45	62	51
死者	0	0	0	0	1	0	1
29年	51	60	48	62	58	67	59
死者	0	2	1	0	0	2	1
増減数	- 14	- 2	+ 7	- 8	- 13	- 5	- 8

(2) 事故類型別(件数)

区分	合計	人対車両		自転車対車両		車両相互				車両 単独		その他
		横断中	その他	出会頭	その他	正面	追突	出会頭	その他	単独	その他	
30年	362	34	18	9	3	13	137	49	84	15	0	0
死者	2	0	0	0	0	0	0	0	0	2	0	0
29年	405	45	20	7	3	27	134	50	101	18	0	0
死者	6	2	0	0	0	1	0	0	2	1	0	0
増減数	- 43	- 11	- 2	+ 2	±0	- 14	+ 3	- 1	- 17	- 3	±0	±0

(3) 違反別(1当 件数)

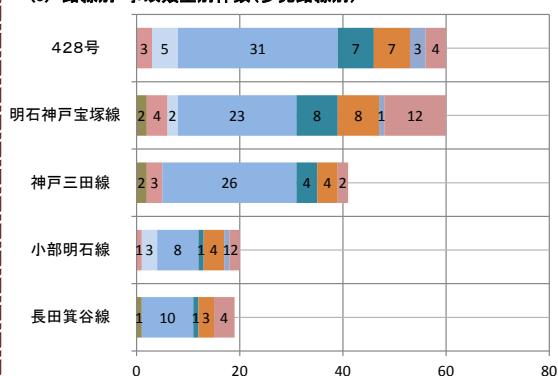
区分	合計	小計	車両の違反													人の違反					
			信号無視	通行区分	横断等禁止	最高速度	追越し	右・左折	優先通行	安全進行	交差点	妨害歩行者	徐行	一時不停止	安義全務運転	その他	小計	信号無視	直前横断	飛び出し	その他
30年	362	362	7	15	28	2	2	16	25	7	28	8	16	177	31	0	0	0	0	0	
死者	2	2	0	0	0	0	0	0	0	0	0	0	0	2	0	0	0	0	0	0	
29年	405	400	2	31	25	6	3	31	20	4	35	10	14	184	35	5	2	0	3	0	
死者	6	5	0	2	0	2	0	0	0	0	0	0	0	1	1	0	0	1	0		
増減数	- 43	- 38	+ 5	- 16	+ 3	- 4	- 1	- 15	+ 5	+ 3	- 7	- 2	+ 2	- 7	- 4	- 5	- 2	±0	- 3	±0	

(4) 路線別・時間別人身事故発生件数(多発路線別)

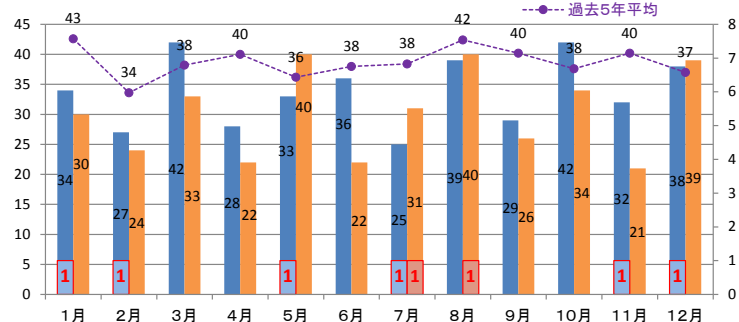
時間	路線	428号	明石神戸宝塚線	神戸三田線	小部明石線	長田箕谷線
0~2		3	0	0	1	0
2~4		1	0	0	0	1
4~6		2	2	0	1	0
6~8		9	3	5	4	2
8~10		6	5	5	3	6
10~12		3	7	4	0	4
12~14		6	11	6	0	1
14~16		6	3	5	1	0
16~18		9	11	7	3	5
18~20		7	8	6	6	0
20~22		7	7	3	1	0
22~24		1	3	0	0	0
計		60	60	41	20	19

※左から多発路線順に、濃い色は事故件数の多い時間帯を表示

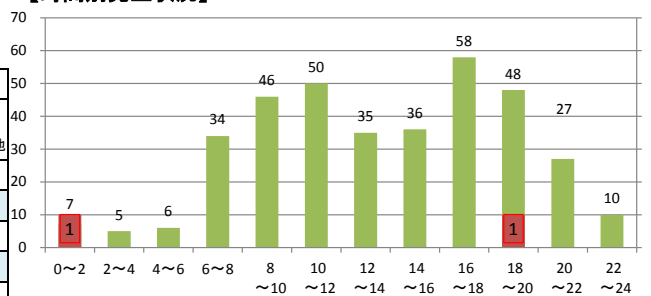
(5) 路線別・事故類型別件数(多発路線別)



【月別人身事故発生状況】



【時間別発生状況】



【神戸北警察署管内幹線道路】

