

令和6年  
3月末

# 神戸西交通事故三白書

神戸西警察署  
令和6年4月18日

## 神戸市西区内の交通事故発生状況

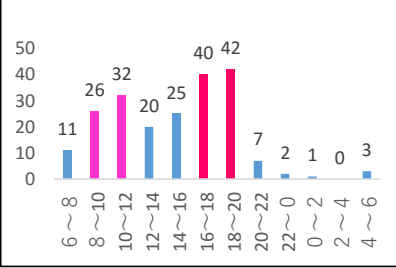
	人身事故	死者	傷者	重傷	物損事故
令和6年3月末	209	1	259	7	1,330
令和5年3月末	174	0	211	2	1,416
増減	35	1	48	5	-86

## 年齢別（死傷者数）

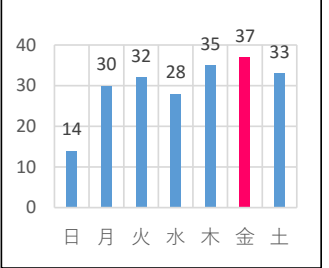
	合計	子ども 0~15歳	若年 16~24歳	成人 25~64歳	高齢者 65歳以上
令和6年3月末	260	35	28	157	40
令和5年3月末	211	9	21	147	34
増減	49	26	7	10	6

**8:00~12:00、16:00~20:00の間に事故が多発しています。**  
この時間帯は特に注意をお願いします。

## 時間別



## 曜日別



## ライト点灯推奨時間

3月~5月は**午後5時** 6月~8月は**午後6時** 9月~2月は**午後4時**

**西区では追突事故の割合が県下平均よりも高くなっています。**  
車間距離を十分にとり、前方をしっかりと見て運転しましょう。

## 事故類型別（件数）

	人対車両		自転車対車両		車両相互						車両 単独
	横断中	その他	出会頭	その他	正面衝突	追突	出会頭	左折	右折	その他	
R6.3末	20	7	17	18	2	68	32	3	22	17	3
全事故に 占める割合	9.6%	3.3%	8.1%	8.6%	1.0%	32.5%	15.3%	1.4%	10.5%	8.1%	1.4%
R5.3末	13	3	14	9	6	67	25	3	18	14	2
増減	7	4	3	9	-4	1	7	0	4	3	1

## 違反別（件数）

	車両の違反							歩行者の違反			
	信号無視	一時不停止	歩行者妨害等	速度超過	安全運転義務		その他	信号無視	直前直後横断等	飛び出し	その他
					ハンドル操作不適	前方不注意					
R6.3末	7	26	20	0	4	56	95	0	0	0	1
R5.3末	4	13	10	4	21	42	80	0	0	0	0
増減	3	13	10	-4	-17	14	15	0	0	0	1

## 路線別（件数）

路線名	R6.3末	R5.3末	増減
国道175号線	27	17	10
神戸明石線	14	11	3
神戸加古川姫路線	13	4	9
西神中央線	8	8	0
小部明石線（※）	5	11	-6
明石神戸宝塚線	5	4	1
神戸三木線	9	10	-1
平野三木線	2	6	-4
野村明石線	2	1	1
国道2号バイパス	2	0	2
一般県道市道	113	99	14
私道その他	9	3	6

※ 神戸市西区内のハイ  
ビーム活用促進路線は、  
小部明石線（木見交差点～  
水谷2丁目交差点の間）  
です。

## 人身交通事故発生状況 （交番・駐在所受持区域別）



「横断歩道合図（アイズ）運動プラス」  
の実践で交通事故防止

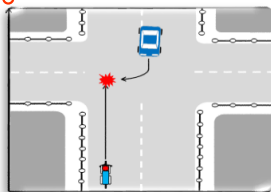
- 歩行者は手と目で「わたります」の合図を
- 運転者は手と目で「どうぞ」の合図を
- 運転者は横断歩道の手前で減速を

5月は「自転車月間」です  
《自転車安全利用五則》

- 1 車道が原則、左側を通行 歩道は例外、歩行者を優先
- 2 交差点では信号と一時停止を守って、安全確認
- 3 夜間はライトを点灯
- 4 飲酒運転は禁止
- 5 ヘルメットを着用



## 二輪の交通事故防止 安全速度、安全運転で！



### 右折の自動車と 直進バイクの事故防止

車体の小さいバイクは遠くに見えても、すぐに接近してきます。無理な右折は絶対にしないで！

ヘルメットの正しい着用とプロテクターの装着を！

## 農機による交通事故対策

- 確実な運転操作
- フレーム連結の確認
- 安全キャブ・フレームの装着
- シートベルト・ヘルメットの着用
- ランプ類、低速車マーク等の取付

