

須磨署交通事故三二白書

平成31年1月末現在

1 交通事故発生状況

区分	人身事故 件数	死者	傷者		物損事故
			軽傷	重傷	
県内	1,811	12	2,214	142	10,093
増減	-107	+1	-164	+11	-1,045
管内	26	0	31	4	193
増減	-6	-2	-5	+4	-34

2 管内の人身事故分析

(1) 曜日別(件数)

区分	日	月	火	水	木	金	土
31年	2	2	3	8	3	6	2
死者	0	0	0	0	0	0	0
30年	3	8	8	5	4	3	1
死者	0	0	0	0	0	1	1
増減数	-1	-6	-5	+3	-1	+3	+1

(2) 事故類型別(件数)

区分	合計	人対車両		自転車対車両		車両相互				車両 単独	
		横断中	その他	出会頭	その他	正面	追突	出会頭	その他	単独	その他
31年	26	4	1	2	3	1	6	2	5	2	0
死者	0	0	0	0	0	0	0	0	0	0	0
30年	32	7	5	1	0	0	6	3	10	0	0
死者	2	0	1	0	0	0	0	0	1	0	0
増減数	-6	-3	-4	+1	+3	+1	±0	-1	-5	+2	±0

(3) 違反別(1当件数)

区分	合計	小計	車両の違反												人の違反					
			信号無視	通行区分	横断等禁止	最高速度	追越し	右・左折	優先通行	安全進行	交差点	妨害歩行者	徐行	一時不停止	安全義務運転	その他	信号無視	直前横断	飛び出し	その他
31年	26	25	1	0	2	0	0	0	3	0	3	1	0	10	5	1	1	0	0	0
死者	0	0	0	0	0	0	0	0	0	0	0	0	0	0	0	0	0	0	0	0
30年	32	32	0	0	4	0	0	0	2	0	7	2	2	12	3	0	0	0	0	0
死者	2	2	0	0	1	0	0	0	0	0	0	0	0	1	0	0	0	0	0	0
増減数	-6	-7	+1	±0	-2	±0	±0	±0	+1	±0	-4	-1	-2	-2	+2	+1	+1	±0	±0	±0

(4) 道路形状別発生状況

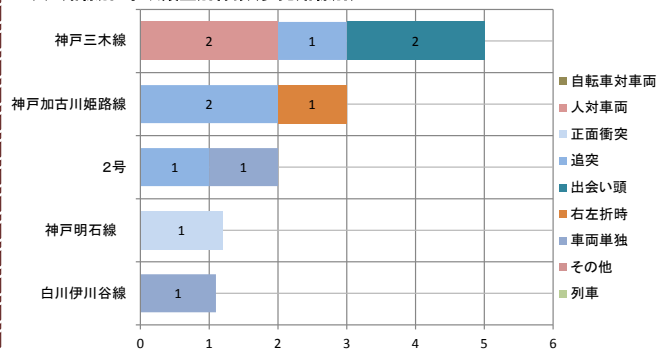
区分	交差点・周辺	単路	その他(駐車場)
31年	17	8	1
構成率	65%	31%	4%
30年	23	7	2
構成率	72%	22%	6%
増減数	-6	1	-1

(5) 路線別・時間別人身事故発生件数(多発路線別)

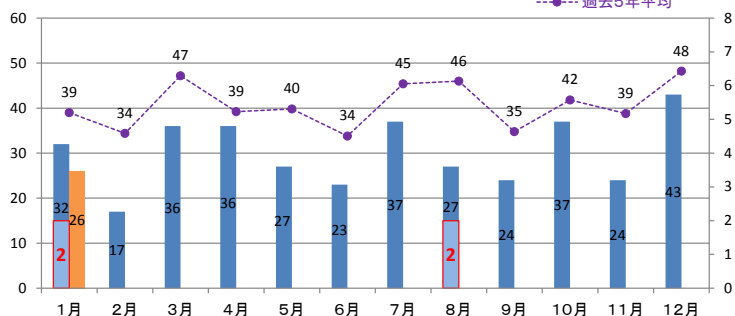
時間	神戸三木線	神戸加古川姫路線	2号	神戸明石線	白川伊川谷線
0~2	0	0	0	0	0
2~4	0	0	0	0	0
4~6	0	0	0	0	0
6~8	0	0	1	0	1
8~10	0	1	0	0	0
10~12	0	2	1	0	0
12~14	1	0	0	1	0
14~16	2	0	0	0	0
16~18	1	0	0	0	0
18~20	1	0	0	0	0
20~22	0	0	0	0	0
22~24	0	0	0	0	0
計	5	3	2	1	1

※左から多発路線順に、濃い色は事故件数の多い時間帯を表示

(6) 路線別・事故類型別件数(多発路線別)



【月別人身事故発生状況】



【時間別発生状況】

