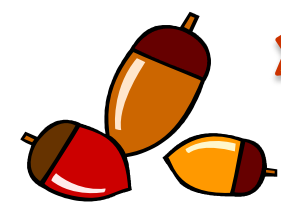


ながた交通三二白書



令和3年8月
長田警察署

県内・区内の交通事故発生状況 (8月末)

	交通事故 総件数	人身事故	死者	負傷者	重傷	物件事故
県内	89,424	10,862	68	12,840	750	78,562
増減	3,282	-117	10	-168	22	3,399
長田区内	1,221	224	1	248	22	997
増減	74	-28	-1	-32	5	102

関係事故発生状況

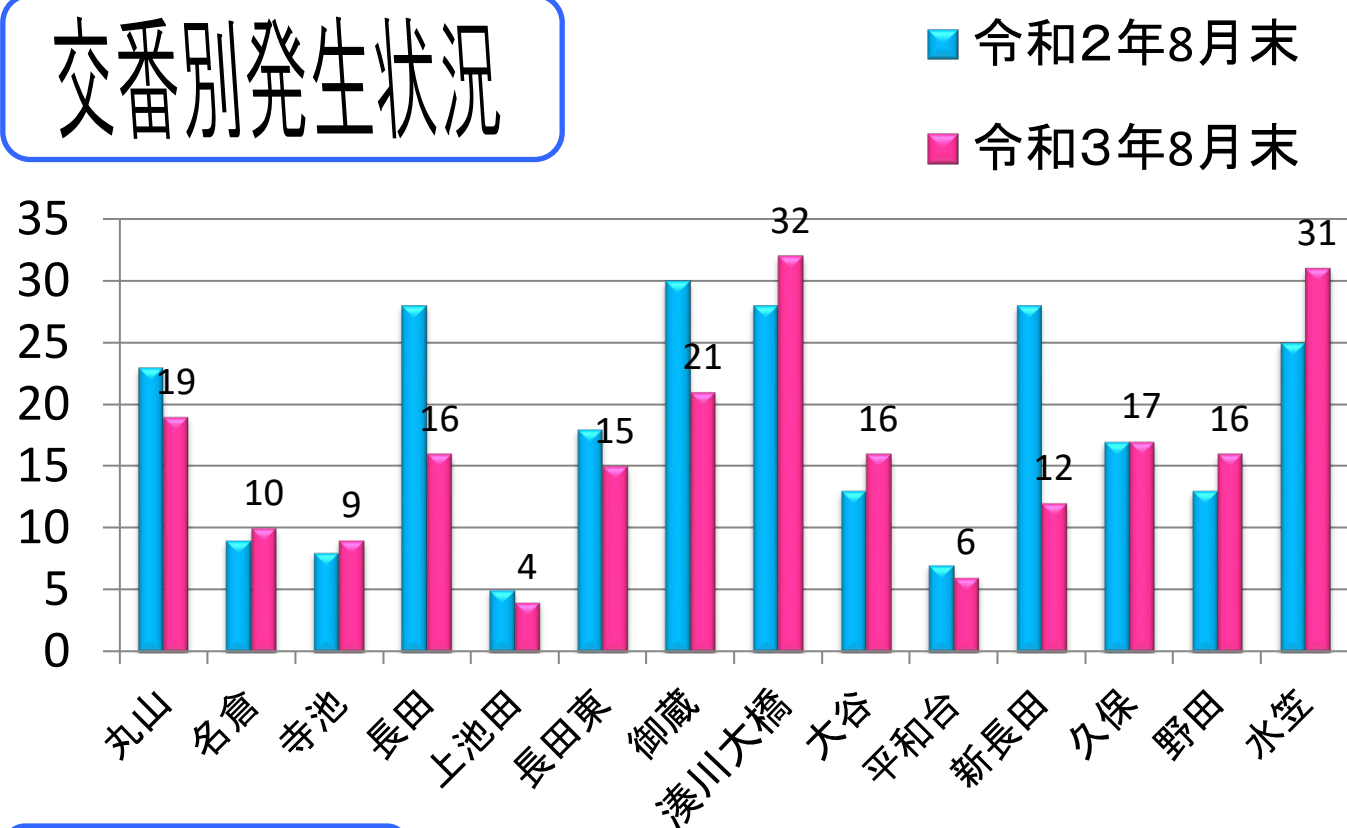
	件数	死者	傷者
歩行者	29	1	27
子供	12	0	14
高校生	6	0	5
高齢者	66	1	37

※子供は中学生以下、高齢者は65歳以上を表す。
※関係事故とは、第一当又は第二当に關係した事故をいう。
※死傷者はそれぞれの区分に該当する死傷者を集計している。

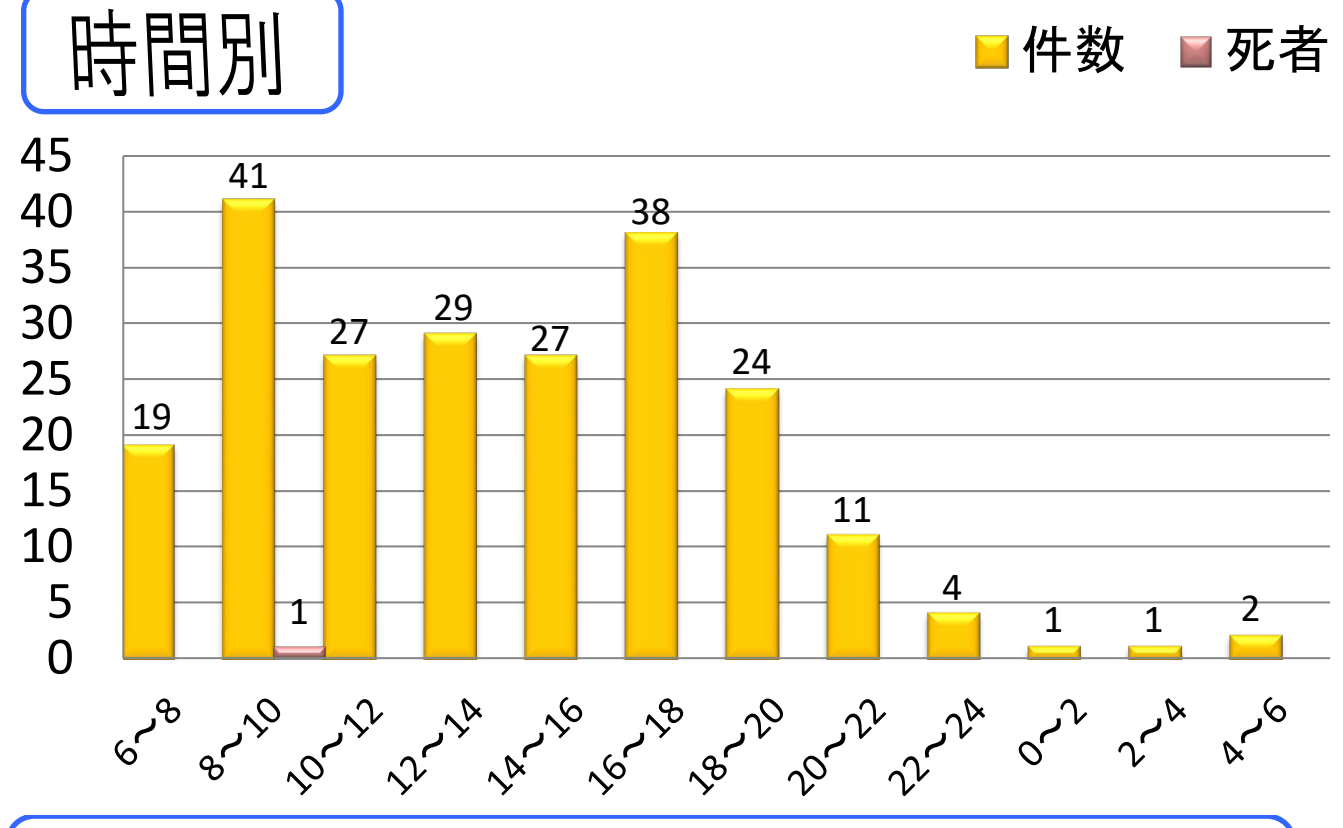
事故類型別

区分	合計	人対車両		自転車対車両		車両相互						車両単独
		横断中	その他	出会い頭	その他	正面衝突	追突	出会い頭	左折時	右折時	その他	
件数	224	21	8	48	23	3	39	27	4	16	24	11
構成率	100.0%	9.4%	3.6%	21.4%	10.3%	1.3%	17.4%	12.1%	1.8%	7.1%	10.7%	4.9%
死者	1	1	0	0	0	0	0	0	0	0	0	0
傷者	248	20	8	49	24	4	46	34	4	17	27	15

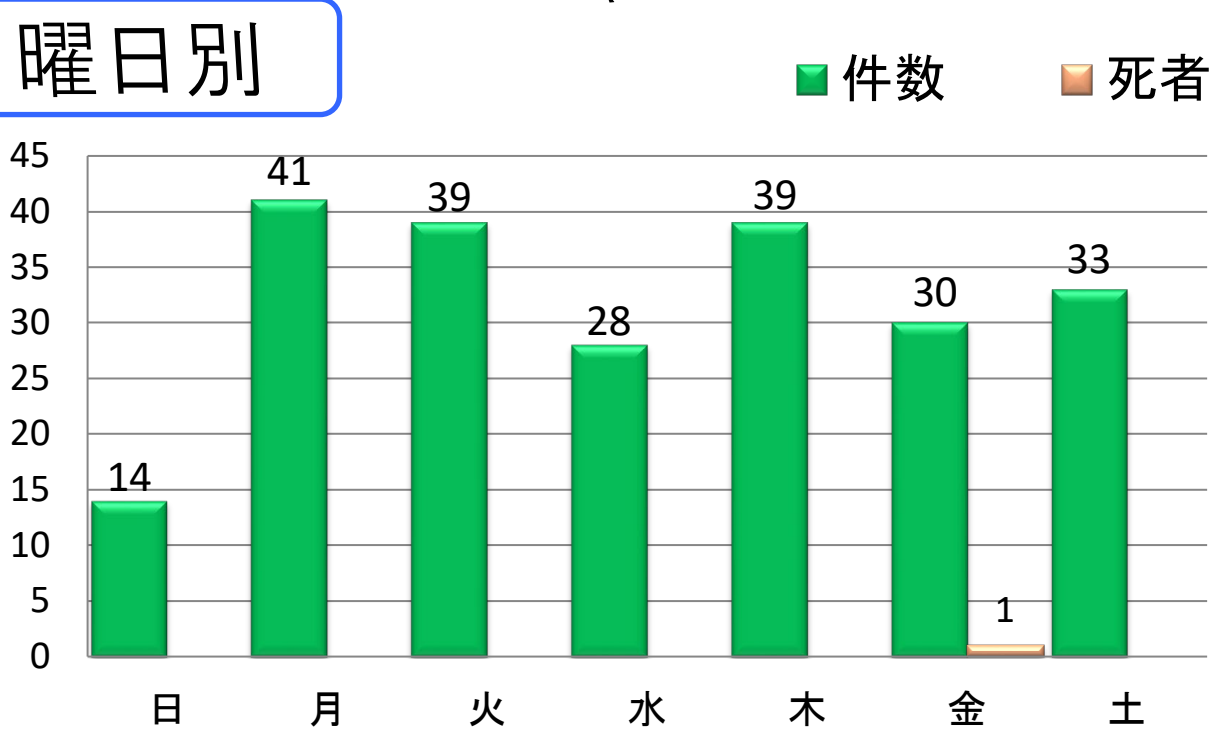
交番別発生状況



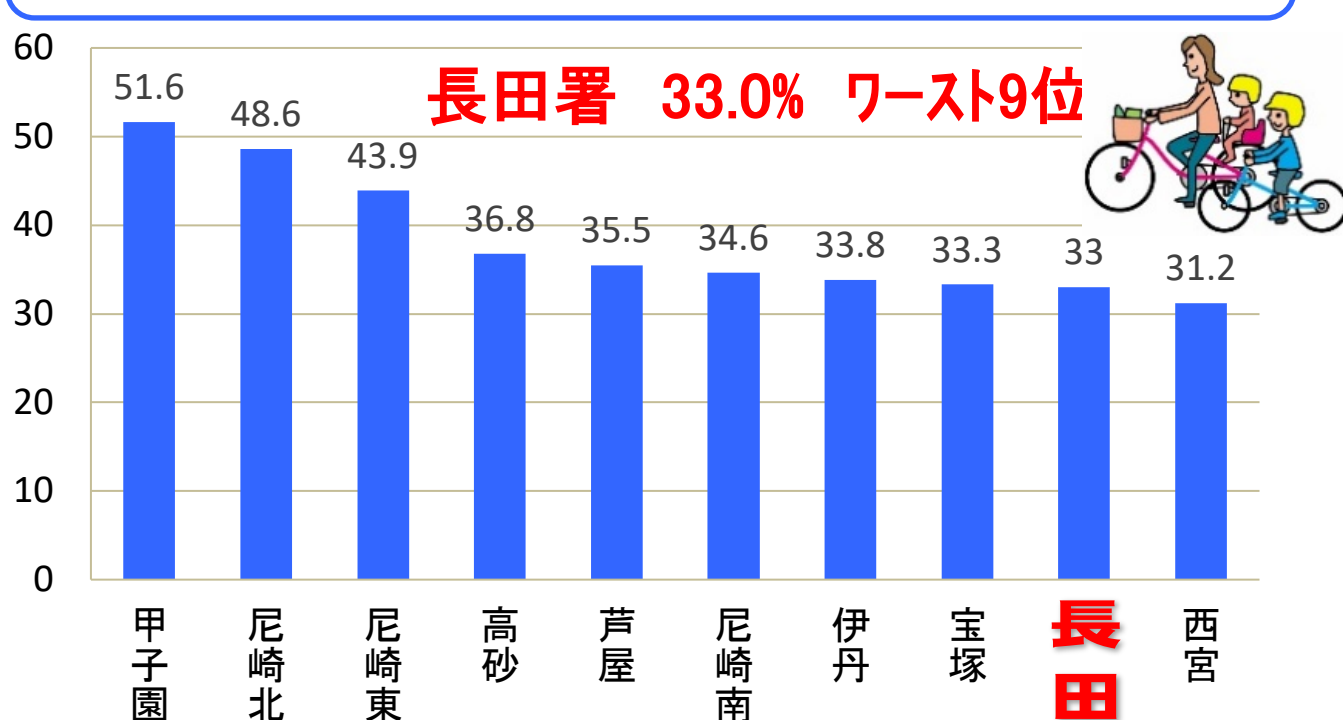
時間別



曜日別



人身事故のうち自転車事故の占める警察署別ワースト10



人身事故多発路線ワースト5、違反別

路線	合計(件)		信号	通行区分	横断等禁止	最高速度	追越し	右折左折	優先通行	交差点安全進行	歩行者妨害	徐行	一時不停止	安全運転義務	その他
	前年対比														
国道2号	27	26	2	0	0	0	0	1	2	3	1	0	1	12	5
神戸明石線	23	25	1	0	0	0	0	0	2	0	2	0	2	12	4
山麓線	12	17	0	0	4	0	0	2	0	0	2	0	0	3	1
高松線	10	9	1	0	1	0	0	1	2	1	1	0	0	2	1
夢野白川線	10	11	0	2	0	0	0	2	0	0	0	0	0	6	0