

ながた交通三二白書

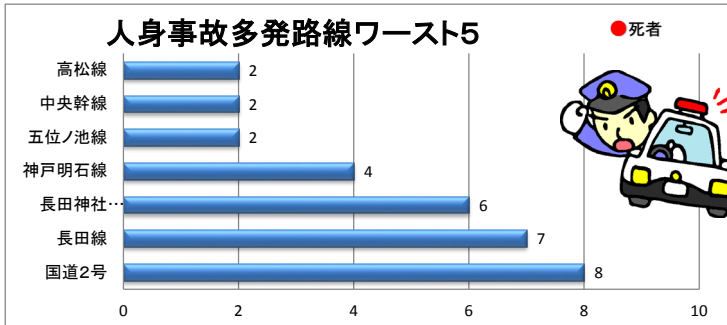
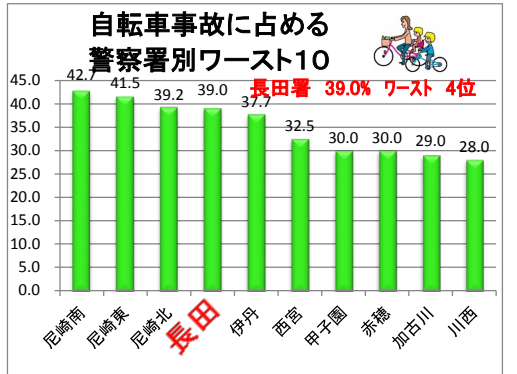
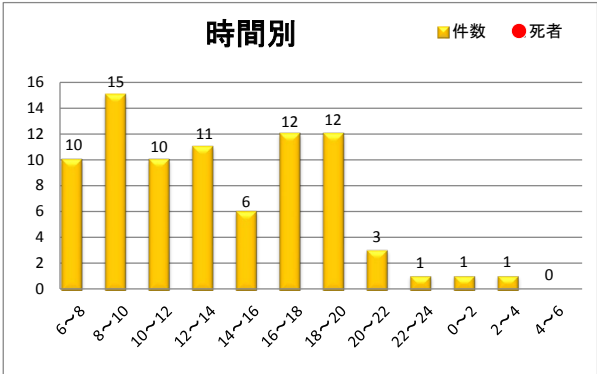
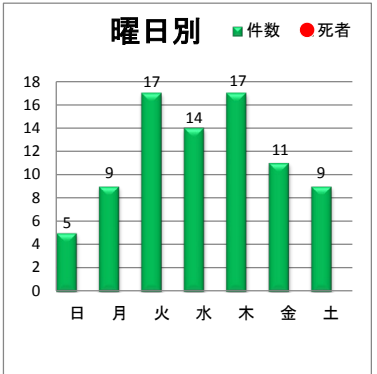
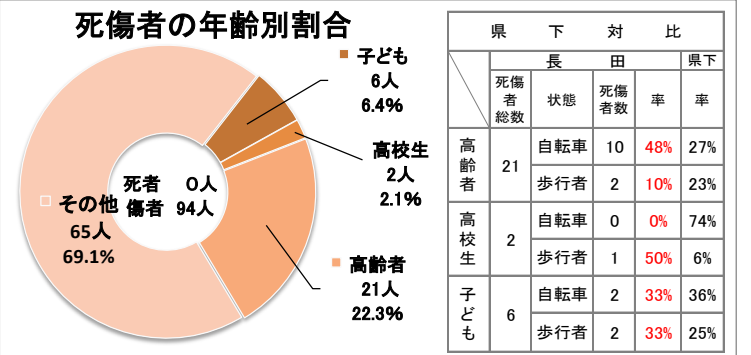
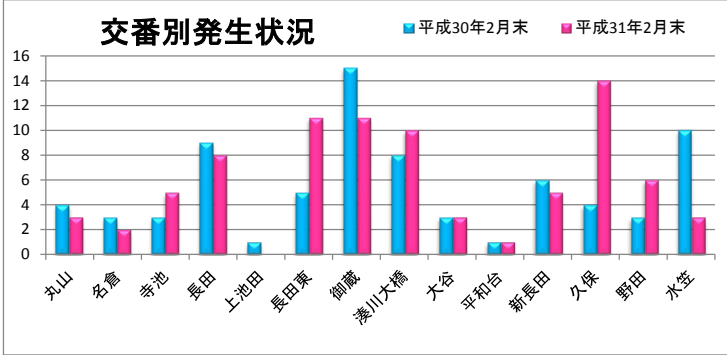


平成31年2月末
長田警察署

	交通事故 総件数	人身事故	人身事故			物件事故
			死者	負傷者	重傷	
平成31年2月中	162	39	0	43	1	123
平成30年2月中	171	35	0	39	3	136
増減	-9	4	0	4	-2	-13

	交通事故 総件数	人身事故	人身事故			物件事故
			死者	負傷者	重傷	
平成31年2月末	333	82	0	94	2	251
平成30年2月末	316	75	0	85	6	241
増減	17	7	0	9	-4	10

～人身事故発生状況～



兵庫県内 交通死亡事故

○ 3月14日現在
 兵庫県内
 死者数 21人 (-8人) 全国ワースト7位
 うち高齢者 11人 (-7人) 52.4%
自転車の交通事故防止!

長田区内は自転車を利用する方が多く、自転車事故も多い地域です。県下過去3年間の統計では、児童・生徒は自転車での交通事故による死傷者数の割合が最も多く、また、4月から7月に自転車事故が急増する統計が出ています。
※児童:小学生、生徒:中・高校生
大人も子供も交通ルールを守りましょう!

- ### しっかり守ろう! 自転車安全利用五則
- 1 自転車は、車道が原則、歩道は例外
 - 2 自転車は、左側を通行
 - 3 歩道は歩行者優先で、車道寄りを徐行
 - 4 安全ルールを守る
(飲酒・二人乗り・並進の禁止、信号を守る、一時停止と安全確認、夜間のライト点灯等)
 - 5 子供はヘルメットを着用