

兵庫警察署管内の交通事故発生状況

令和3年6月末の統計

1 発生件数

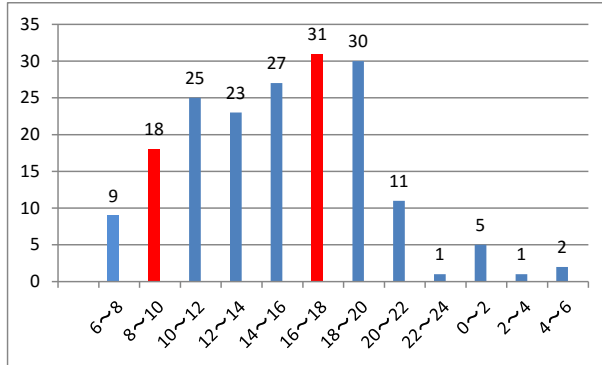
内 訳	人身事故件数	死者	傷者		物損事故件数
				重傷	
令和3年	183	1	220	10	893
令和2年	199	0	224	14	915
前年対比	-16	1	-4	-4	-22

(6月末現在)

明るい服装と反射材
を活用して交通事故防止

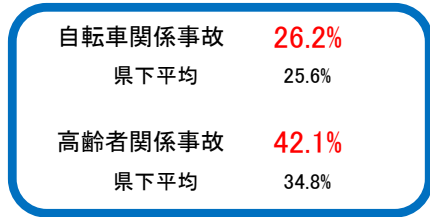
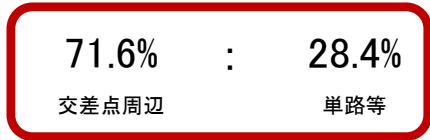
2 人身事故の分析

(1) 時間別発生件数 (令和3年)



通学・通勤時間帯 (赤色の時間帯) が、49件と全体の26.8%を占めている。

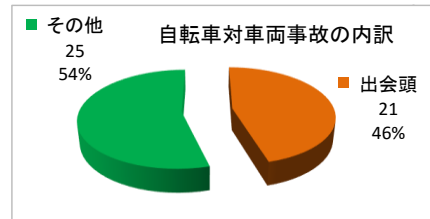
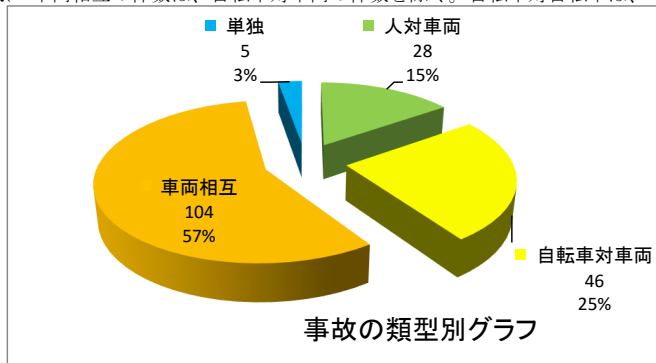
交差点及びその付近で多発！！



(2) 類型別

内 訳	人 対 車 両			自 転 車 対 車 両			車 両 相 互					単 独	合 計
	小計	横断中	その他	小計	出合頭	その他	小計	追突	出合頭	右左折	その他		
令和3年	28	16	12	46	21	25	104	45	16	16	27	5	183

※ 車両相互の件数は、自転車対車両の件数を除く。自転車対自転車は、車両相互の件数に含まれる。



(3) 当事者別

内 訳	関 係 事 故			
	件数	前年対比	死者	傷者
二 輪 車	37	-15	0	44
自 動 二 輪	24	-11	0	29
原 付	14	-4	0	16
自 転 車	48	-2	0	50
歩 行 者	28	-3	1	27
こ だ も	7	-5	0	7
高 校 生	1	-4	0	1
高 齢 者	77	-2	1	85

※ 「関係事故」とは、第1第2当事者が関係した事故をいい、全事故の死傷者数を集計している。

※ 二輪車は、自動二輪と原付が関係した事故をいう。

(4) 曜日別

曜 日	月	火	水	木	金	土	日	合計
令和3年	29	24	36	16	31	27	20	183
令和2年	32	28	30	29	30	27	23	199
前年対比	-3	-4	6	-13	1	0	-3	-16
構成率	15.8	13.1	19.7	8.7	16.9	14.8	10.9	100.0

(5) 第一当事者の居住別

内 訳	件数	死者	傷者
県内	169	1	202
管内	51	0	61
管外	118	1	141
県外	12	0	16
不明	2	0	2

管外： 71.8% 管内： 28.2%

特徴
自転車や高齢者が関係する交通事故が県下平均を超えています。

(6) 路線別

主な路線	R2	R428	山麓線	山手幹線	高松線	中央幹線	湊町線	永沢線	夢野白川線	一般市道	その他
令和3年	24	10	11	6	10	16	16	2	11	66	11
令和2年	33	15	14	12	6	12	16	1	14	66	10
前年対比	-9	-5	-3	-6	+4	+4	±0	+1	-3	±0	+1

今月のことば

横断歩道合図(アイズ)運動実施中！

- ・ 道路横断中の死亡事故発生！横断禁止場所での横断は絶対にやめましょう。
- ・ ドライバーの皆さんは、横断歩道手前での減速義務と横断歩道における歩行者優先を忘れずに！