

兵庫警察署管内の交通事故発生状況

平成31年1月末の統計

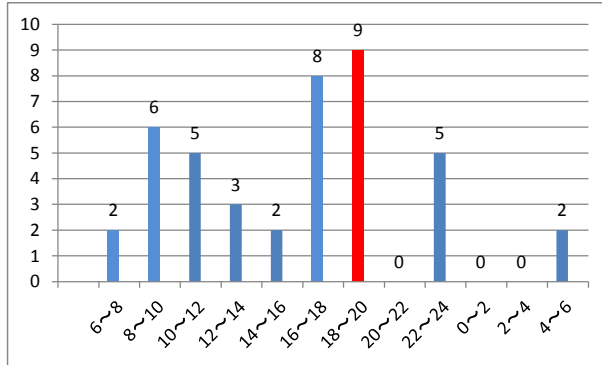
1 発生件数

内 訳	人身事故件数	死者	傷者		物損事故件数
				重傷	
平成31年	42	0	55	4	152
平成30年	41	0	45	1	168
前年対比	1	0	10	3	- 16

**明るい服装と反射材
を活用して交通事故防止**

2 人身事故の分析

(1) 時間別発生件数 (平成31年)



日暮れが早いいため、18:00~20:00の発生件数が最も多くなっている。

交差点及びその付近で多発！！

81.0% : **19.0%**
交差点周辺 : 単路等

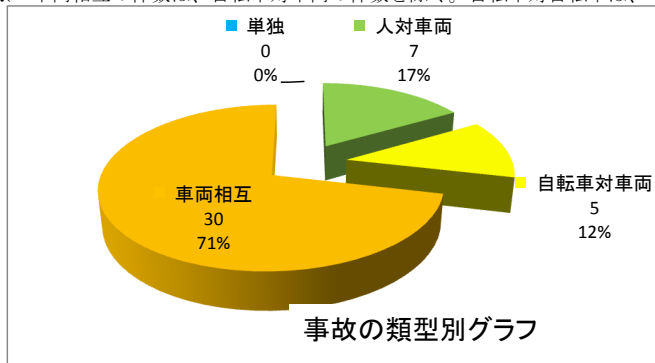
自転車関係事故 11.9%
県下平均 23.7%

高齢者関係事故 31.0%
県下平均 36.7%

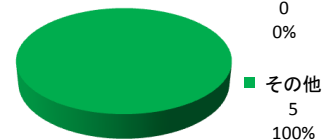
(2) 類型別

内 訳	人 対 車 両			自 転 車 対 車 両			車 両 相 互					単 独	合 計
	小計	横断中	その他	小計	出合頭	その他	小計	追突	出合頭	右左折	その他		
平成31年	7	7	0	5	0	5	30	13	4	7	6	0	42

※ 車両相互の件数は、自転車対車両の件数を除く。自転車対自転車は、車両相互の件数に含まれる。



自転車対車両事故の内訳



(3) 当事者別

内 訳	関 係 事 故			
	件数	前年対比	死者	傷者
二 輪 車	12	±0	0	12
自 動 二 輪	8	+ 3	0	8
原 付	4	- 3	0	4
自 転 車	5	- 1	0	5
歩 行 者	7	+ 2	0	8
こ ど も	2	+ 1	0	2
高 校 生	0	- 1	0	0
高 齢 者	13	+ 1	0	15

※ 「関係事故」とは、第1第2当事者が関係した事故をいい、全事故の死傷者数を集計している。

※ 二輪車は、自動二輪と原付が関係した事故をいう。

(4) 曜日別

曜 日	月	火	水	木	金	土	日	合計
平成31年	5	9	6	5	8	5	4	42
平成30年	3	9	10	5	9	3	2	41
前年対比	2	0	-4	0	-1	2	2	1
構成率	11.9	21.4	14.3	11.9	19.0	11.9	9.5	100.0

(5) 第一当事者の居住別

内 訳	件数	死者	傷者
県内	37	0	50
管内	10	0	12
管外	27	0	38
県外	4	0	4
不明	1	0	1

管外： 75.6% 管内： 24.4%

※ 昨年は、自転車・高齢者が関係する交通事故の割合が県下平均を超えていたが、本年は現在のところ、下回っている。

(6) 路線別

主な路線	R2	R428	山麓線	山手幹線	高松線	中央幹線	湊町線	永沢線	夢野白川線	一般市道	その他
平成31年	6	4	2	3	2	6	2	0	2	15	0
平成30年	4	4	5	4	2	2	3	0	1	15	1
前年対比	+ 2	±0	- 3	- 1	±0	+ 4	- 1	±0	+ 1	±0	- 1