

# 交通事故ミニ白書（令和元年 7月末）

## 1 生田署管内の交通事故

人身事故	前年比	死者	傷者
217	-6	0	259



## 2 兵庫県下の交通事故

人身事故	前年比	死者	傷者
13,019	-1,088	56	15,690

## 3 生田署管内の高齢者の交通事故



人身事故	前年比	死者	傷者
83	+5	0	42

## 4 生田署管内の子どもの交通事故 ※傷者には同乗者も含む

人身事故	前年比	死者	傷者
3	-3	0	3

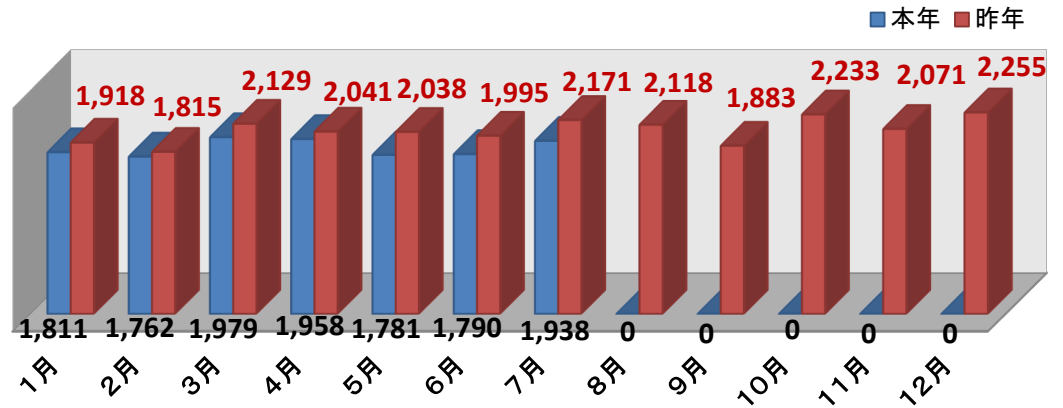


## 5 生田署管内の自転車の交通事故

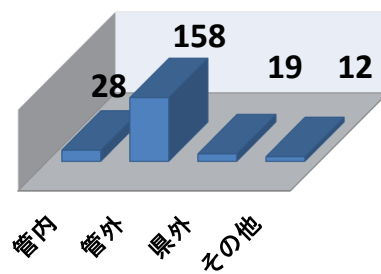


人身事故	前年比	死者	傷者
41	-19	0	35

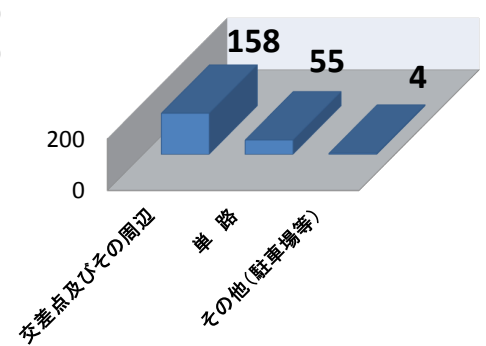
## 6 月別交通事故発生状況（県下）



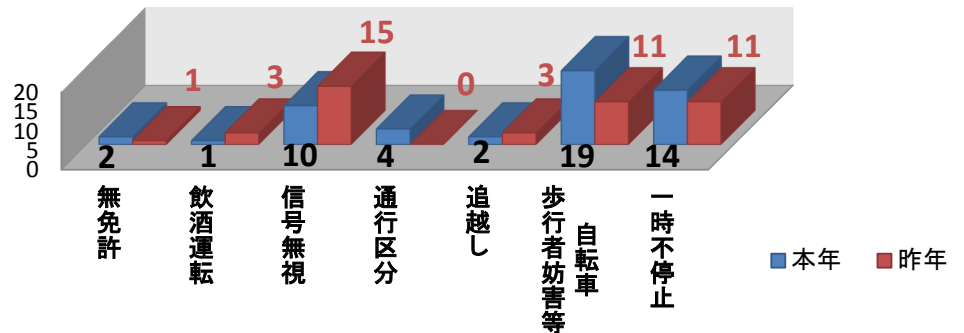
## 7 管内管外別居住者の交通事故発生状況



## 8 道路形状別交通事故発生状況

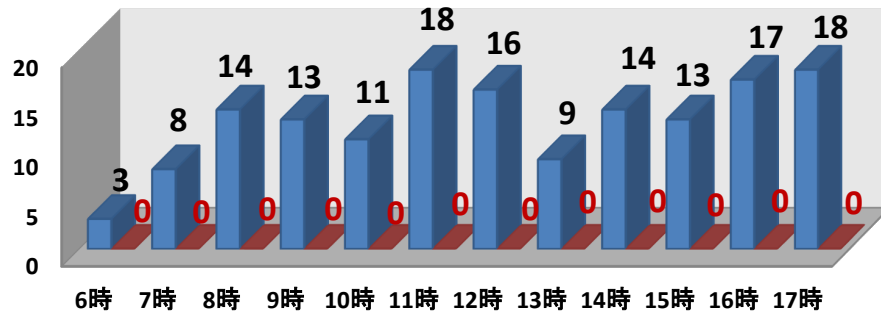


## 9 違反別交通事故発生状況

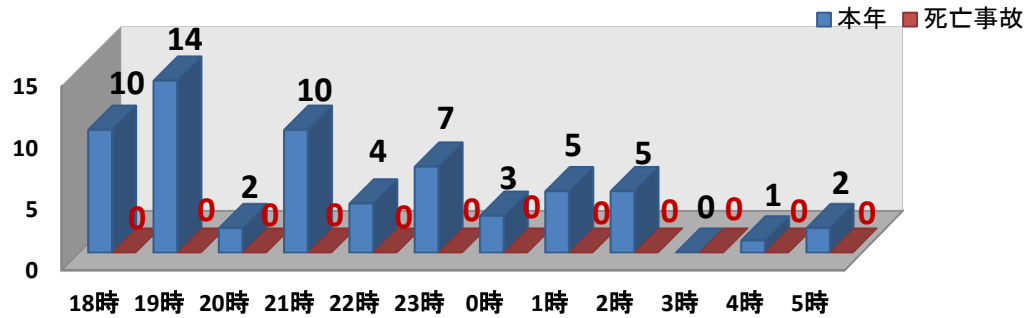


## 10 時間別交通事故発生状況

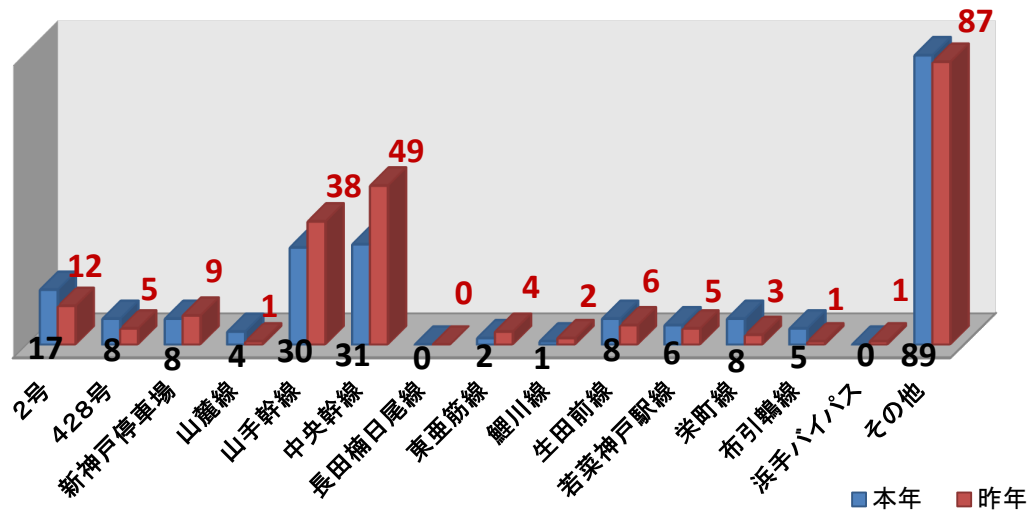
### (1) 昼間帯



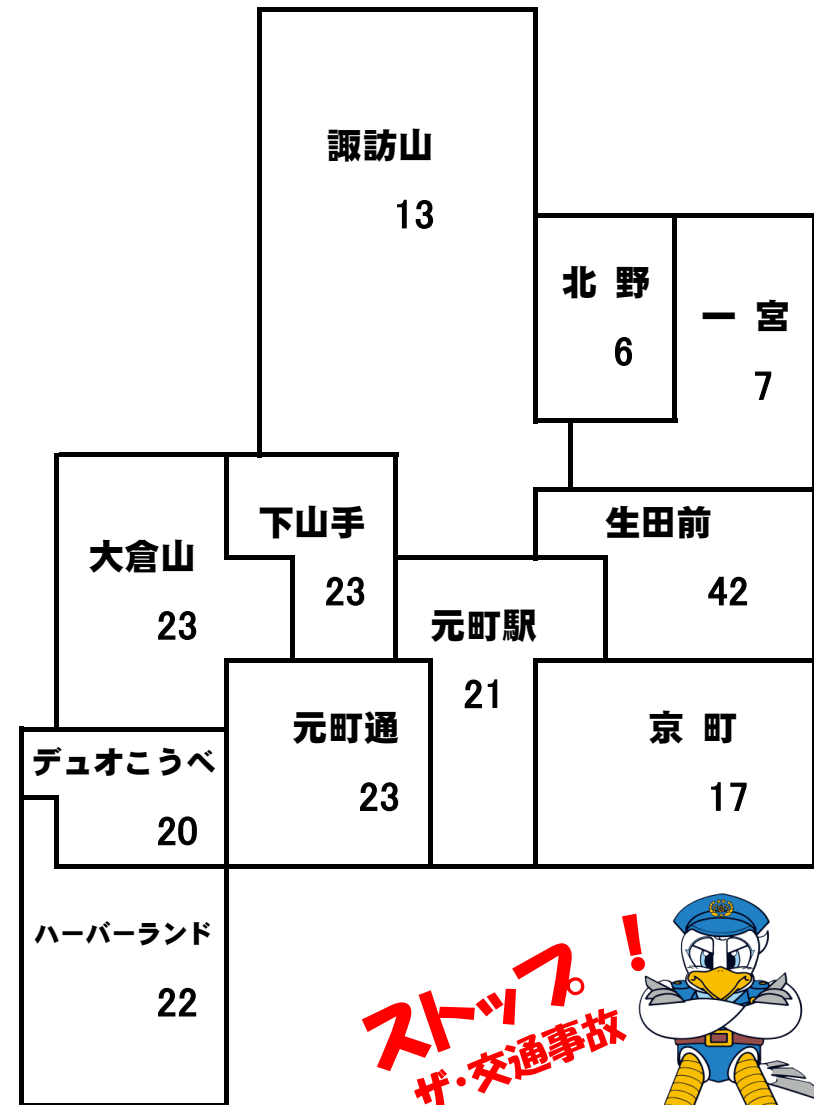
### (2) 夜間帯



## 11 路線別交通事故発生状況



## 12 生田署管内交番別交通事故発生状況



★ は死亡事故

