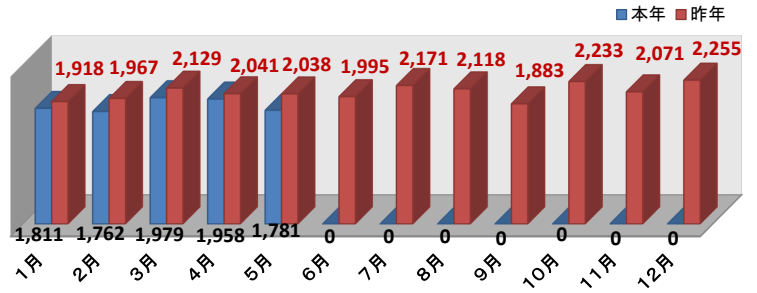


交通事故ミニ白書（令和元年 5 月末）

6 月別交通事故発生状況（県下）



1 生田署管内の交通事故

人身事故	前年比	死者	傷者
157	-8	0	195



2 兵庫県下の交通事故

人身事故	前年比	死者	傷者
9,291	-650	45	11,214

3 生田署管内の高齢者の交通事故

人身事故	前年比	死者	傷者
64	+6	0	30



4 生田署管内の子どもの交通事故 ※傷者には同乗者も含む

人身事故	前年比	死者	傷者
2	-2	0	2

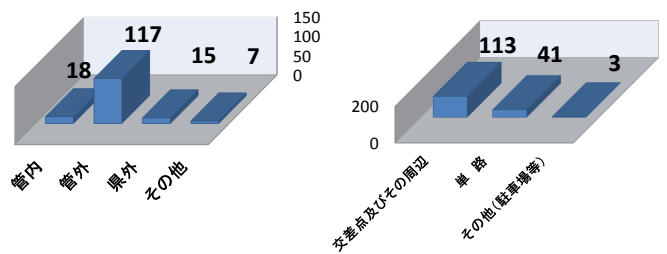


5 生田署管内の自転車の交通事故

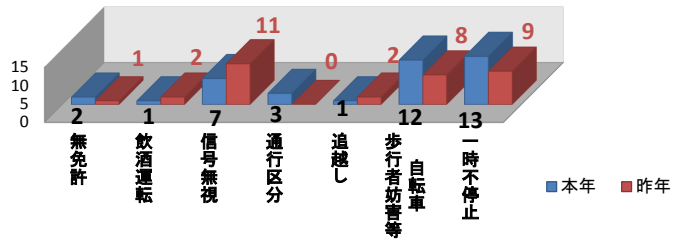
人身事故	前年比	死者	傷者
31	-11	0	26



7 管内管外別居住者の交通事故発生状況 8 道路形状別交通事故発生状況

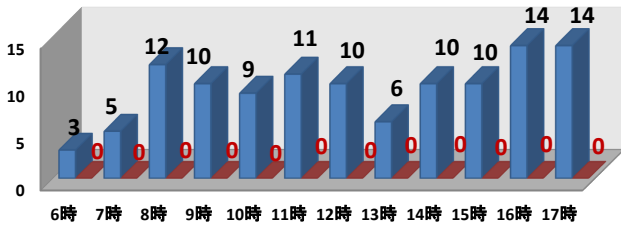


9 違反別交通事故発生状況

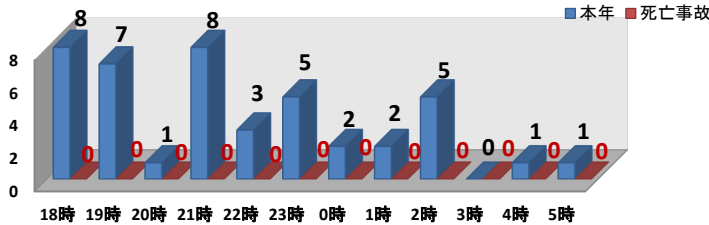


10 時間別交通事故発生状況

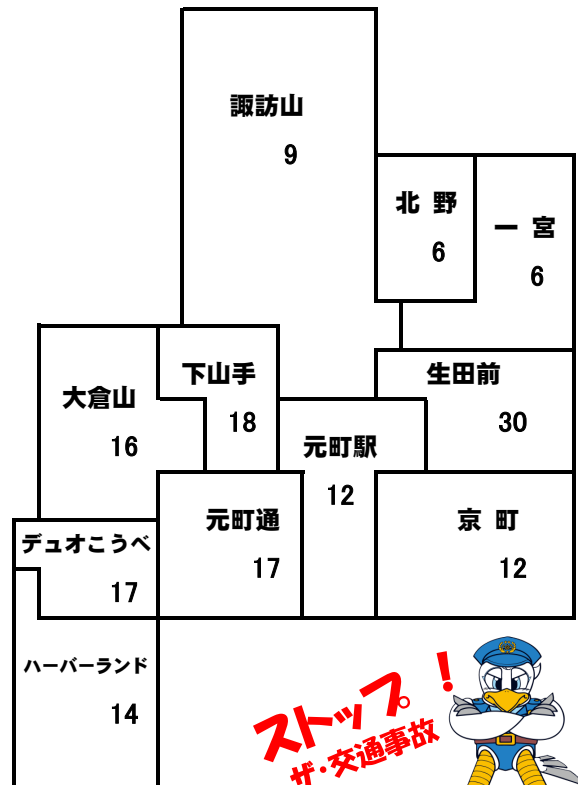
(1) 昼間帯



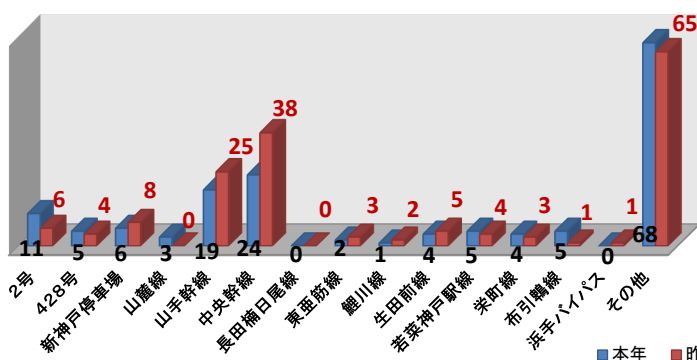
(2) 夜間帯



12 生田署管内交番別交通事故発生状況



11 路線別交通事故発生状況



★ は死亡事故

