

令和3年

# 灘の交通事故発生状況 9月末

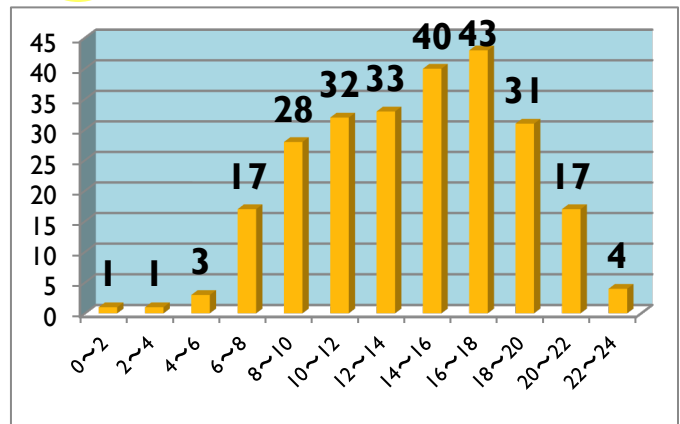
1

## 交通事故発生状況

		総件数	人身物損		死者	負傷者
灘区	2021年	1,842	250	1,592	1	302
	2020年	1,900	267	1,633	2	314
	増減 件数	-58	-17	-41	-1	-12
	率(%)	-3.1	-6.4	-2.5	-	-3.8
県下	2021年	100,422	12,233	88,189	77	14,492
	2020年	97,740	12,374	85,366	67	14,650
	増減 件数	2,682	-141	2823	10	-158
	率(%)	+2.7	-1.1	+3.3	+14.9	-1.1

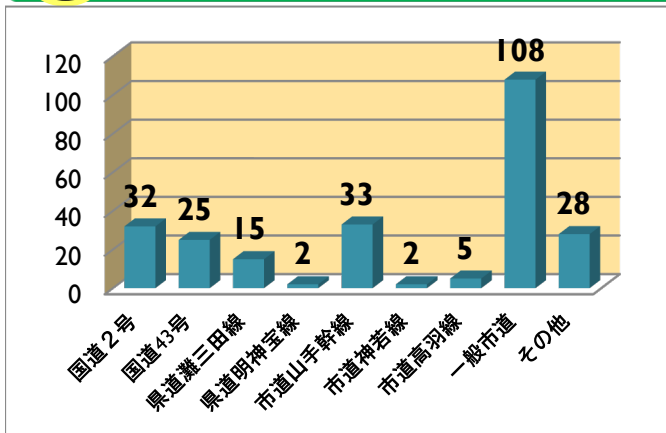
2

## 時間別人身事故発生状況



3

## 主な道路別人身事故発生状況



4

## 事故類型別人身事故発生状況

車両相互					
正面衝突	追突	出合い頭	左折時	右折時	その他
3	54	35	2	17	34
人対車両		自転車対車両		車両単独	列車
横断中	その他	出合い頭	その他		
26	12	37	20	10	0

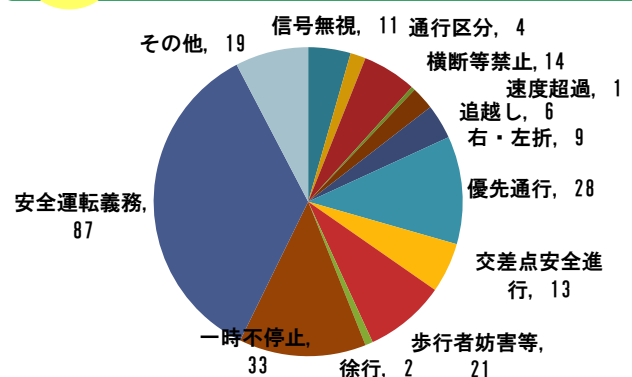
5

## 交通弱者の死傷状況

	死傷者数	構成率
自動二輪	40	13.2%
原付	24	7.9%
自転車	59	19.5%
歩行者	37	12.3%
子ども	20	6.6%
高齢者	56	18.5%

6

## 違反別事故発生状況(車両の違反)



- ◎ 早めのライト点灯とハイビームの活用で危険の早期発見に努めましょう。
- ◎ 歩行者は、反射材を活用し、車の運転者からよく見える工夫をしましょ