

東灘区内の交通事故発生状況

東灘警察署
令和3年10月末

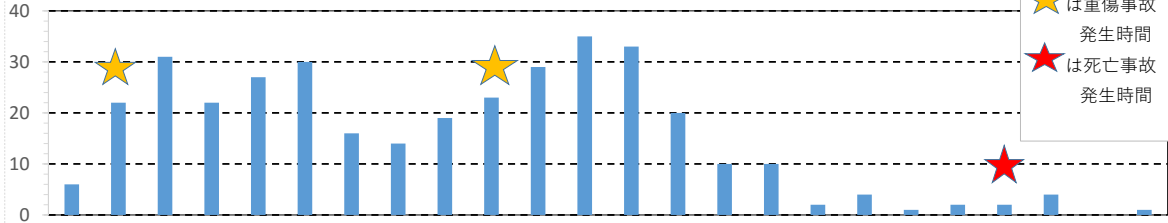
1 交通事故発生状況

年	区分	人身事故件数	死者	傷者	
					内 重 傷 者
令和3年10月末		363件	2人	412人	36人
令和2年10月末		429件	2人	476人	34人
前年同期比		-66件	0人	-64人	+2人
神戸市(10月末)		3,481件	23人	4,165人	258人
兵庫県(10月末)		13,762件	88人	16,304人	958人

物損事故件数
2,633件
2,535件
+98件
23,744件
98,805件



2 時間別発生状況



凡例
★は重傷事故発生時間
★は死亡事故発生時間

時 間	昼 間 274件 (75.5%)										夜 間 89件 (24.5%)													
	6	7	8	9	10	11	12	13	14	15	16	17	18	19	20	21	22	23	0	1	2	3	4	5
発生件数(件)	6	22	31	22	27	30	16	14	19	23	29	35	33	20	10	10	2	4	1	2	2	4	0	1
令和3年10月中発生件数	1	3	5	0	1	3	0	1	0	3	2	2	3	2	0	0	0	0	0	0	1	0	0	0

3 事故類型別発生状況

類 型 区 分	人身事故件数	構成率	死者	傷 者	神戸市	
					人身事故件数	構成率
人対車両	46件	12.7%		47人	460件	13.2%
自転車対車両	94件	25.9%		95人	667件	19.2%
車両相互	215件	59.2%		264人	2,250件	64.6%
車両単独	7件	1.9%	2人	5人	103件	3.0%

重傷以上の交通事故発生場所(当月分)



4 主な事故原因

原 因	信号無視	通行区分	横断等禁止	最高速度	追越し	右・左折	優先通行
件 数	15件	3件	27件	1件	5件	23件	25件
構成率	4.1%	0.8%	7.4%	0.3%	1.4%	6.3%	6.9%
原 因	交差点安全進行	歩行者妨害等	徐行	一時不停止	安全運転	その他	歩行者の違反
件 数	16件	15件	9件	53件	128件	43件	0件
構成率	4.4%	4.1%	2.5%	14.6%	35.3%	11.8%	0.0%

5 交番別発生状況

交 番 名	深江	森	青木駅前	魚崎	田中	岡本	
件 数	44	29	22	44	23	27	
構成率	12.1%	8.0%	6.1%	12.1%	6.3%	7.4%	
交 番 名	JR住吉駅前	阪急御影駅前	鴨子ヶ原	呉田	沢ノ井	石屋川	六甲アイランド
件 数	33	13	6	39	34	27	22
構成率	9.1%	3.6%	1.7%	10.7%	9.4%	7.4%	6.1%

6 路線別発生状況

路線別	国道2号	国道43号	山手幹線	灘浜住吉川線	鳴尾御影線	一般市道等
件 数	43	79	22	1	20	198
構成率	11.8%	21.8%	6.1%	0.3%	5.5%	54.5%

7 関係事故別発生状況

関係事故区分	人身事故件数	構成率	死者	傷 者	神戸市	
					人身事故件数	構成率
二輪車の関係事故	107件	29.5%	1人	113人	942件	27.1%
自転車の関係事故	104件	28.7%		106人	722件	20.7%
こどもの関係事故	20件	5.5%		21人	151件	4.3%
高齢者の関係事故	98件	27.0%	1人	107人	1,155件	33.2%

※ 二輪車、自転車、子ども(15歳以下)、高齢者(65歳以上)は、類型別発生状況の内数で、構成率は全発生件数に対する割合です。

東灘警察署から

安全運転の呼吸
夜間 慣れた道でも 拾ノ型 安全速度

